

ATUALIZAÇÃO

SHOP CONTROL 9.5.2.0

20/07/2021

CADASTRO

1. Na tela Cadastro de Produtos foi criada a opção '*Bloqueado apenas para lançamentos*'. Quando essa opção estiver marcada o sistema irá bloquear o lançamento do item em novas sequências, porém permitirá gravar/efetivar sequências que já possuem o item; **C**
2. No Cadastro de Produtos e Serviços > Busca foi incluído o filtro '*Exportar para Web*';
3. Incluído o filtro '*Somente produtos em promoção*' na tela Consulta de Produtos e Serviços 2; **C**
4. Na Consulta de Produtos e Serviços 2, layout Grid, foi incluída a coluna '*Observação*';
5. Adicionado o filtro '*Fornecedor*' na tela Alterar Dados;
6. No Cadastro de Clientes e Fornecedores > Busca, foram incluídos os filtros '*Incluso no SPC*' e '*Cliente Fidelidade*'; **C**
7. No Relatório de Contatos Efetuados agora é possível filtrar pela '*Filial do Cliente*'; **C**
8. Em Cadastro de Funcionários > Avisos > Aba Movimento, foram incluídas as opções '*Produtos com lotes vencidos*' e '*Produtos com lotes a vencer*'; **C**
9. Em Cadastro de Funcionários > Avisos > Aba Outros foi adicionada a opção para visualizar '*Aniversários de clientes do dia*';
10. No Imprime Preços foram incluídos os campos referentes aos Pesos e Dimensões dos produtos;
11. Incluído filtro '*NCM*' na tela Remarcação de Preços;
12. No cadastro de Tabelas de Preços, aba Formas de Pagamento, o campo *Valor Mínimo por Parcela* passou a aceitar valores até 9.999,99; **C**

MOVIMENTO

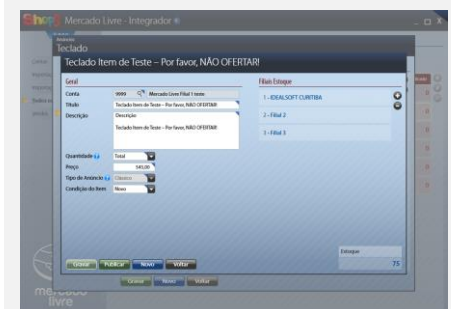
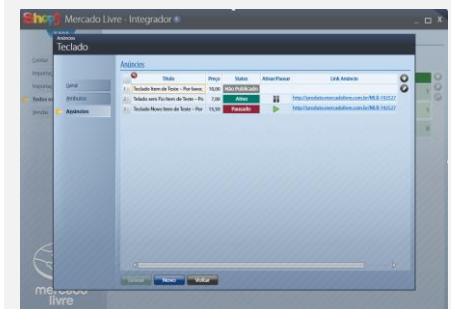
13. Em Acerto de Consignação de Saídas foi incluída a opção para selecionar múltiplas sequências; **P**
14. Na tela de Contagem foi criada a configuração para permitir a busca de produtos pelo Código;
15. Em Entradas > Configurações > Funcionamento, quando a opção '*Não permitir importar nota repetida*' estiver ativada, será possível configurar para '*permitir quando a nota estiver desefetivada*'; **P**
16. Incluído botão para gravar os parâmetros da tela de Análise de Compras; **P**

MERCADO LIVRE - INTEGRADOR **C**

Pensando em nossos clientes que utilizam os serviços de comércio eletrônico oferecidos pelo Mercado Livre, a IdealSoft criou a solução que permite integrar o Shop Control 9 à essa plataforma, o módulo **Mercado Livre Integrador***.

Através desse módulo é possível :

- **Montar anúncios** dos produtos cadastrados no Shop 9;
- **Publicar os anúncios no Mercado Livre;**
- **Importar as vendas realizadas no site** para o Shop Control 9;



[Clique aqui](#) para mais informações ou entre em contato com o nosso departamento de Suporte Técnico.

* Vendido separadamente.

* Exclusivo para as versões Corporate e Plus, com política nova.



- 17. Em Entradas > Importar XML > Configurar essa tela, foi criada opção para 'Zerar ICMS próprio'; **P**
- 18. Foram feitas melhorias na tela Manifestação do Destinatário; **C**
- 19. No Relatório de Entradas, tipo Completo, agora é possível visualizar o CFOP dos produtos, selecionando a opção 'Trocar Localização por CFOP';
- 20. No Relatório de Análise de Fornecedor foi incluída a opção Agrupar por Fornecedor; **C**
- 21. Na tela de Saídas, ao receber em Conta Bancária, agora é possível informar o 'tipo do lançamento bancário'. Dessa forma será possível especificar os recebimentos em PIX. Também é possível definir um tipo padrão, na Configuração da Tela; **C**
- 22. Em Saídas > Configurar essa Tela > Importação > Imp. OS, foram incluídas as opções de importar os 'nomes dos campos de detalhes e campos customizáveis';

FINANCEIRO

- 23. No Relatório de Contas Pagas foi criado o agrupamento *Por Tipo de Pagamento*. Nessa opção é possível apenas exportar para Excel e serão listadas as contas pagas no período e o valor pago em cada forma de pagamento; **C**
- 24. Foi incluída a opção de enviar WhatsApp na tela de Manutenção de Cobrança. Essa opção está disponível para os passos Ligação e Visita; **C**

CONFIGURAÇÕES

- 25. Em Configurações de Servidor de E-mail foi incluído o formato '*HTML com imagem de rodapé*';
- 26. Na tela de Layout Configurável agora é possível buscar os campos digitando parte do nome;
- 27. No Layout Configurável de Ticket e Folha para Despacho, foram disponibilizados os campos referentes a documentos fiscais que permitem a confecção de DANFE Simplificado/Etiqueta. Criamos 2 modelos de Layout de Ticket e 1 modelo de Folha para Despacho que já podem ser utilizados;
- 28. Em Operações de Entrada e Saída, aba Observações foi incluída a tag <EMAIL DOCUMENTOS FISCAIS>; **C**
- 29. Em Operações de Saídas > aba Avançado, a configuração '*Dados do Intermediador*' foi modificada para permitir a definição de um Intermediador fixo ou deixar que ele seja inserido no momento da venda. Juntamente com essa mudança também foi criado o Cadastro de Intermediadores no menu Cadastros > Produtos e Serviços > Referente a Impostos > Intermediadores.

MÓDULOS ADICIONAIS

INTEGRAÇÕES **P**

- 30. Agora o módulo valida o cliente pelo Código, não apenas pelo CPF/CNPJ;
- 31. Criada a forma de recebimento '*Crédito de Cliente*';
- 32. Agora também é feito o envio do '*Vendedor*' e do '*Código EAN*' dos produtos;



VENDEDOR EXTERNO **P**

- 33.** Incluído o botão para Editar produtos na Venda;
- 34.** Criada configuração para fazer *Checkin - Checkout* de forma automática;

VENDEDOR INTERNO **C**

- 35.** Incluído um campo adicional para busca de produtos e serviços;
- 36.** Incluído um botão para visualizar as Observações do produto na tela de consultas;

SUPER GERADOR **C**

- 37.** Adicionados os campos de '*Estoque*', na tabela Ordem de Serviço;
- 38.** Adicionados os campos de '*Códigos Adicionais*' dos produtos, na tabela Consignação;
- 39.** Adicionados os campos de '*Grade*' de produtos, na tabela Consignação;



Novo módulo EXPORTAÇÃO DE NOTAS

Cada vez mais a tecnologia vem sendo aplicada aos processos fiscais e, com isso, a quantidade de notas autorizadas vem aumentando todos os dias.

Atendendo a pedidos de nossos clientes, o Shop Control 9 agora possui o módulo **Exportação de Notas** que pretende melhorar e agilizar o dia a dia das empresas de contabilidade. Com ele instalado no servidor é possível programar a exportação e envio por e-mail dos XMLs dos documentos autorizados e cancelados, de forma prática e automática, permitindo com isso que o contador receba diariamente essas informações.

O módulo ainda permite parametrizar se os XMLs de todas as filiais deverão ser enviados para um único e-mail ou se cada filial deve realizar o envio para endereços diferentes, como no caso de existir uma contabilidade para cada loja cadastrada.

**Módulo exclusivo para as versões Corporate e Plus.*

REDUÇÃO DO BANCO DE DADOS

Pensando em nossos clientes que estão próximos de atingir o limite máximo do banco de dados (10 Gb) e que não pretendem adquirir uma licença paga do SQL, ou apenas desejam otimizar a velocidade do sistema, a IdealSoft desenvolveu a função **Reduzir Banco de Dados**, no módulo **Backup***.

Sua utilização é simples e intuitiva. Permite que o administrador do sistema faça uma análise prévia das tabelas a serem apagadas e visualize o espaço que poderá ser liberado após a exclusão das informações.

Por questão de segurança, essa função exige o serviço de **Backup Online**** instalado e configurado pois, antes de iniciar a deleção dos dados, será feito um backup total do sistema que ficará salvo na nuvem para o caso de haver a necessidade de consultas futuras.

Para mais informações entre em contato com o nosso departamento de Suporte Técnico.

**Essa função está disponível a partir da versão 9.24.0 do módulo Backup.*

***Exclusiva para as versões Corporate e Plus, com Backup Online contratado.*